




이 문서는 EZ-AT7에 테스트 프로그램인 led_flash.bin을 라이팅하는 방법을 설명하고 있다.


1. LED.ZIP을 적당한 위치에 압축을 푼다.

1.1. 압축 파일 안에 위치한 파일들.

 image : 컴파일 되어진 펌웨어 이미지가 복사되는 곳.

 led : 소스 파일이 있는 곳.

 include : 헤더 파일이 있는 곳.

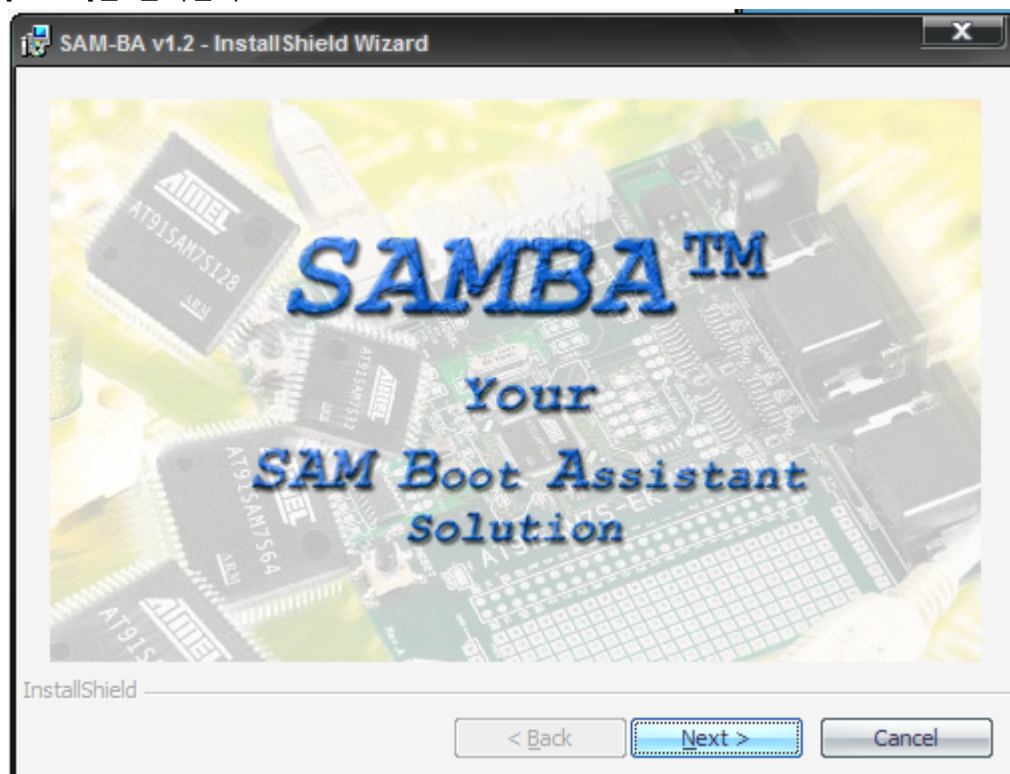
 SAMBA : ATMEL에서 제공하는 SAMBA 프로그램.

led_flash.bin : 이미 컴파일 되어진 바이너리 이미지 파일.

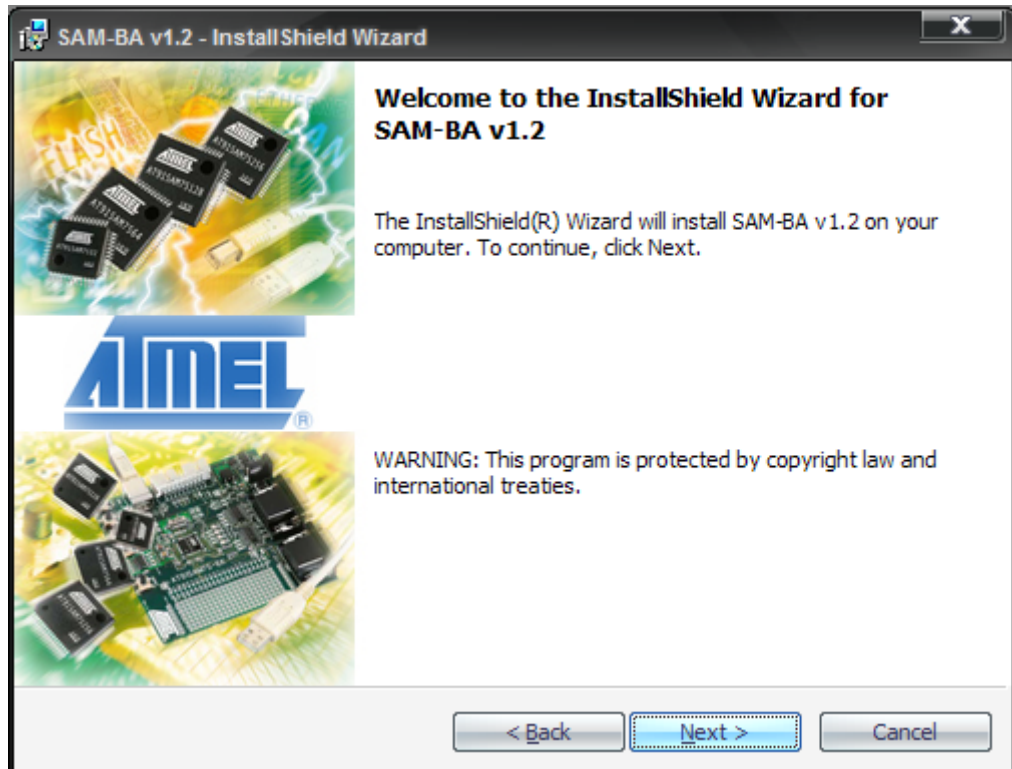
2. ATMEL 에서 제공하는 SAM-BA.EXE를 이용하여 이미지(led_flash.bin)을 다운로드 한다.

2.1. SAMBA /SAM-BA.EXE를 실행하여 SAMBA를 설치한다..

[Next>]를 클릭한다.



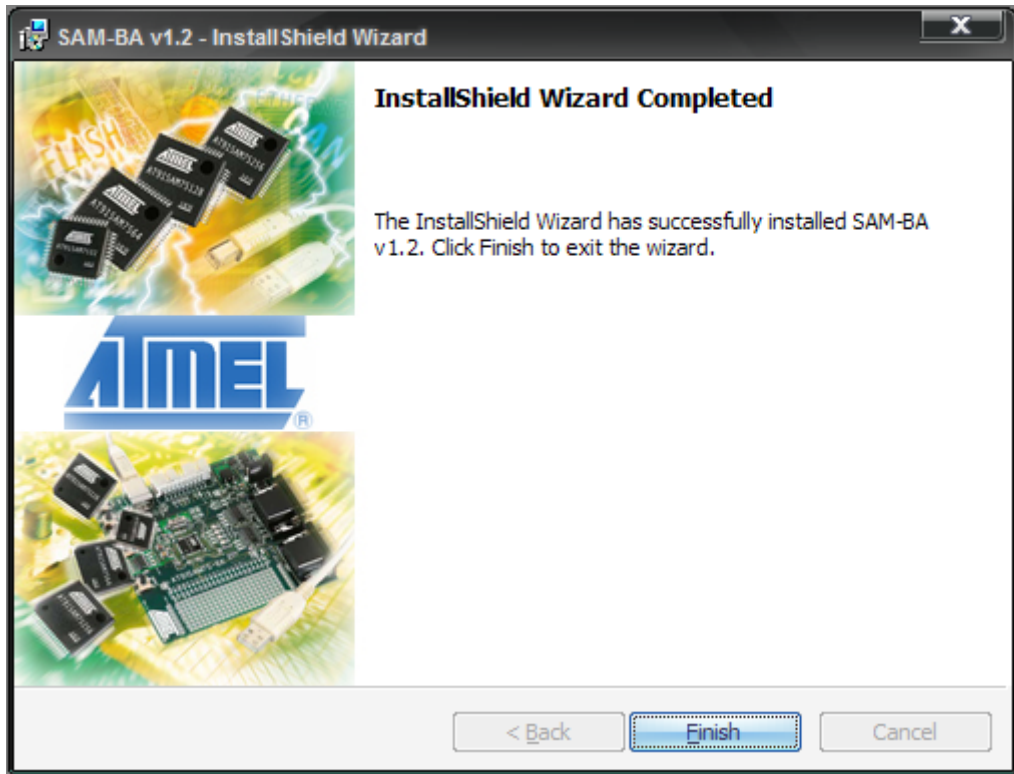
[Next>]를 클릭한다.



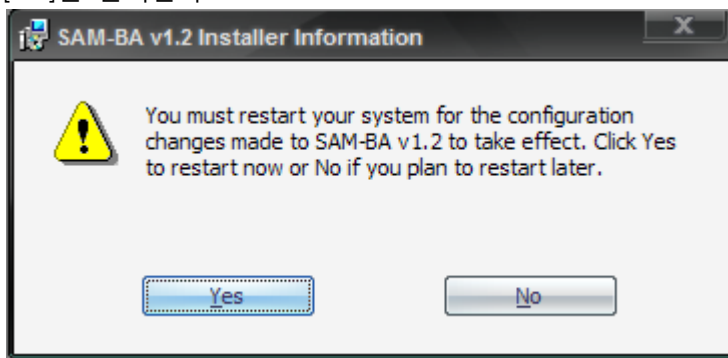
"I accept the terms in the license agreement"를 선택 후 [Next>]를 클릭한다.



[Finish]를 클릭한다.



[Yes]를 클릭한다.



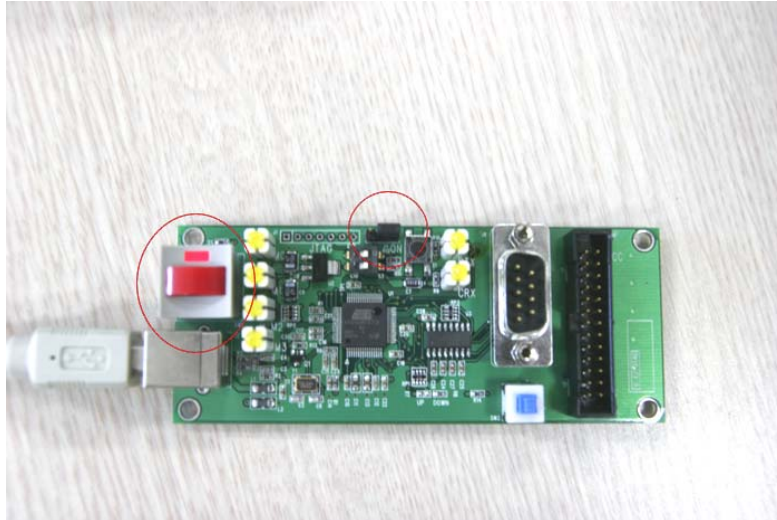
PC를 리부팅 하면 설치가 끝난다.

2.2. 설치 된 SAM-BA를 실행하여 이미지를 다운로드 한다.

그림과 같이 점퍼를 ON으로 연결한 후 전원을 인가한다.

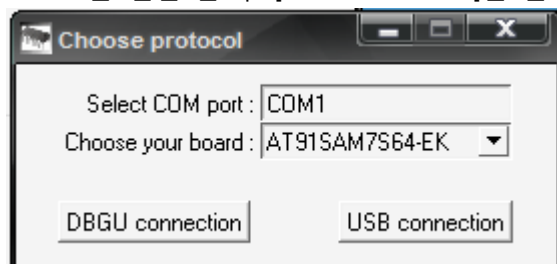
약 10초 후 점퍼와 전원을 제거 하면 SAM-BA BOOT 가 복원 된다.

(자세한 내용은 AT91SAM7S 자료를 참조 하기 바란다.)

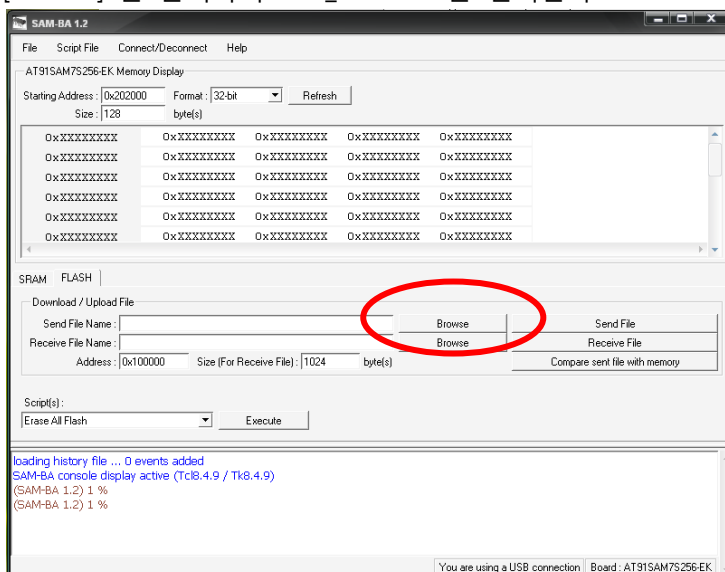


SAM-BA.EXE를 실행한다.

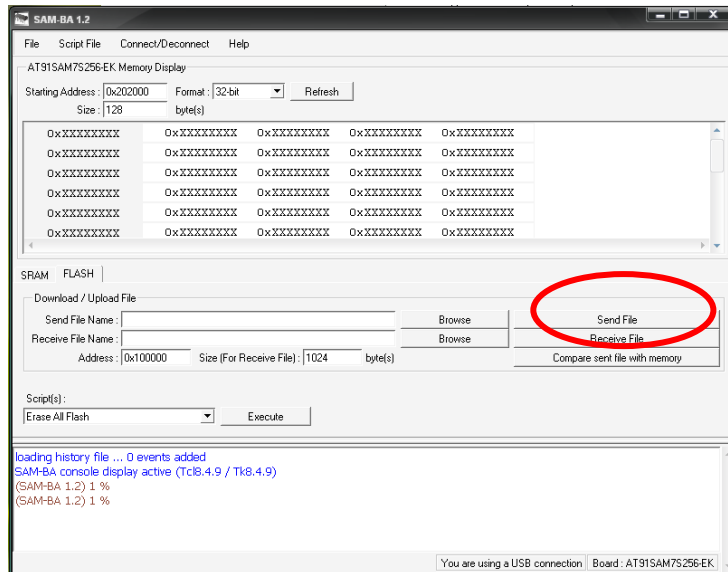
EZ-AT7를 연결 한 후 [USB connection]을 클릭한다.



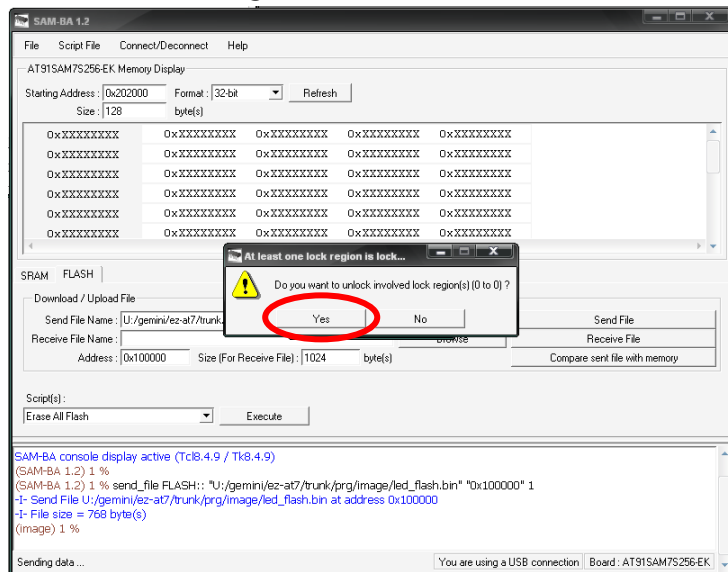
[Browse] 를 클릭하여 "led_flash.bin"을 선택한다.



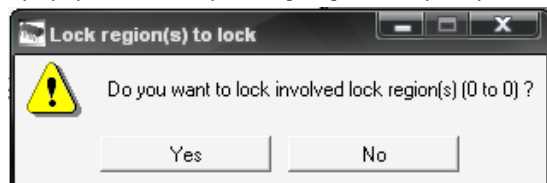
[Send File]를 클릭한다. 그럼 다운로드를 시작한다.



"At least one lock region is lock..." 창이 뜨면 [Yes]를 클릭한다.



아래와 같은 창이 뜨면 [Yes]를 클릭한다.



이미지가 정상적으로 다운로드 되어지면 M0, M1 LED가 점멸을 하게 된다.